

Pressemitteilung

Automatische Klassifizierung im Standard:

Best-Practice-Klassifikation für KMU

Als spezielles Angebot für kleinere Unternehmen bündelt die simus systems GmbH ihre Expertise rund um automatische Datenaufbereitung und Klassifizierung in einem standardisierten Best-Practice-Modell. Der Karlsruher Dienstleister entwickelte dafür eine Klassenstruktur und ein Einordnungsregelwerk, welche den üblichen Bedarf produzierender Unternehmen in der Praxis abdecken. Ohne große kundenindividuelle Anpassungen bleibt der Einführungsaufwand gering. Selbst bei wenigen Anwendern bewegen sich die Kosten dadurch in einem ökonomischen Rahmen.

Seit neun Jahren unterstützt simus systems produzierende Unternehmen mit Software und Dienstleistungen für den Aufbau individueller Klassifikationen und der anschließenden automatischen Aufbereitung von Artikelstammdaten und 3D-CAD-Modellen. Vorrangige Zielgruppe waren bislang größere Firmen mit vielen CAD-Arbeitsplätzen, bei denen die Implementierungskosten in einem ausgewogenen Verhältnis zur Anwenderanzahl standen. Um kleinere Firmen ebenso ansprechen zu können, konzentriert simus systems die aus zahlreichen Projekten gewonnene Erfahrung in einem Standardpaket: Die darin enthaltene vordefinierte Klassifikationsstruktur repräsentiert ein Best-Practice-Modell, welches möglichst viele Facetten des Fertigungsalltages abdecken soll. Dieser Standard lässt sich ohne große Anpassungen implementieren und nutzen. Der geringere Einführungsaufwand reduziert die Projektkosten und ermöglicht innerhalb von etwa fünf bis zehn Tagen den Produktivstart der neuen Klassifikation.

Die Standardklassifikation umfasst rund 450 Klassen und etwa die gleiche Anzahl von Merkmalen. Ergänzt wird sie durch ein vordefiniertes Regelwerk für die Einklassifikation. Dadurch lassen sich die in

Frei zur Veröffentlichung – Beleg erbeten!

HighTech Marketing e. K., Philipp Mikschl
Innere Wiener Straße 5
D-81667 München
Telefon +49 (0) 89 / 459 11 58 – 31
Telefax +49 (0) 89 / 459 11 58 – 11
E-Mail: philipp.mikschl@hightech.de
Internet: www.hightech.de

simus systems GmbH
Haid-und-Neu-Str. 7
D-76131 Karlsruhe
Tel.: +49 (0) 721 83 08 43-0
Fax: + 49 (0) 721 83 08 43-77
E-Mail: info@simus-systems.com
Internet: www.simus-systems.com

der Praxis üblicherweise eingesetzten und verwendeten Norm- und Kaufteile sinnvoll informationstechnisch verwalten. Bei der geometrischen Klassifizierung von eigenentwickelten 3D-CAD-Modellen beschränkt sich das Regelwerk auf Einzelteile. Alle Objekte, welche die Software simus classmate dabei nicht eindeutig klassifizieren kann, beispielsweise Baugruppen oder Sonderteile, werden in eine gesonderte Klasse eingeordnet. Dort werden sie per Freitextsuche beziehungsweise für CAD-Modelle über geometrische Ähnlichkeit gefunden.

Nach der Implementierung bleiben Klassifikation und Regelwerk je nach Bedarf modifizierbar. Die flexible Methodik der Klassifizierungssoftware ermöglicht jederzeit Anpassungen oder Erweiterungen der Klassenstruktur. Veränderte Anforderungen aufgrund neuer Rahmenbedingungen oder des Unternehmenswachstums lassen sich genauso adressieren wie Neueinführungen in das Produktportfolio. Trotz reduziertem Umfang und Standardisierung gewährleistet das Best-Practice-Modell von simus systems auf diese Weise Zukunftssicherheit.

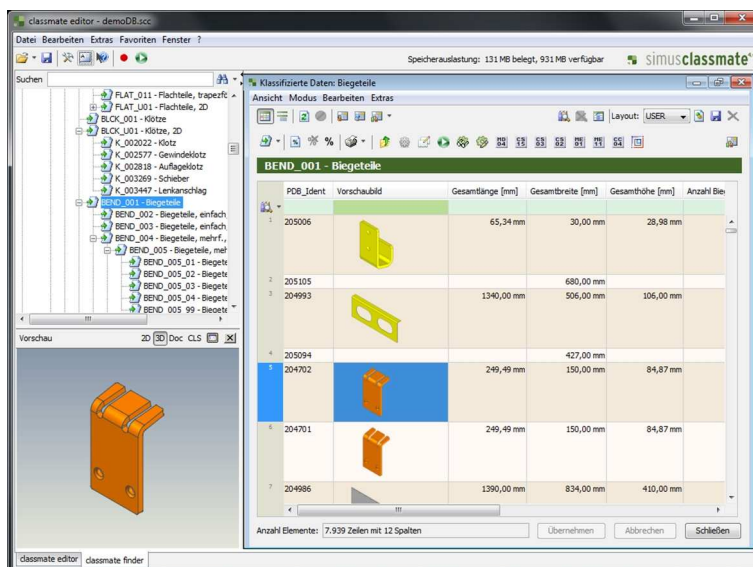


Bild: Darstellung der standardisierten Klassifikation in der Software classmate FINDER

Frei zur Veröffentlichung – Beleg erbeten!

HighTech Marketing e. K., Philipp Mikschl
Innere Wiener Straße 5
D-81667 München
Telefon +49 (0) 89 / 459 11 58 – 31
Telefax +49 (0) 89 / 459 11 58 – 11
E-Mail: philipp.mikschl@hightech.de
Internet: www.hightech.de

simus systems GmbH
Haid-und-Neu-Str. 7
D-76131 Karlsruhe
Tel.: +49 (0) 721 83 08 43-0
Fax: + 49 (0) 721 83 08 43-77
E-Mail: info@simus-systems.com
Internet: www.simus-systems.com

Über simus systems

Die 2002 gegründete simus systems GmbH in Karlsruhe ist mit seiner Produktfamilie simus classmate einer der Marktführer im Bereich automatische Klassifizierung von CAD-Modellen, Datenbereinigung von Massendaten sowie dem Suchen und Finden von Lösungen. Spezialisiert hat sich simus systems dabei auf technische Daten wie Artikel- oder Materialstämme und CAD-Modelle. simus classmate unterstützt mittlerweile die CAD-Systeme CATIA V5, Pro/ENGINEER, Siemens UG NX, SolidEdge, SolidWorks und Autodesk Inventor und bietet neben umfangreichen Integrationsmöglichkeiten zu SAP auch verschiedenste Schnittstellen zu marktführenden PDM-/PLM-Lösungen.

Weitere Informationen:

simus systems GmbH
Dr. Arno Michelis,
Haid-und-Neu-Str. 7,
D-76131 Karlsruhe
Tel.: +49 (0) 721 83 08 43-0
Fax: + 49 (0) 721 83 08 43-77
Internet: www.simus-systems.com
E-Mail: michelis@simus-systems.com

Frei zur Veröffentlichung – Beleg erbeten!

HighTech Marketing e. K., Philipp Mikschl
Innere Wiener Straße 5
D-81667 München
Telefon +49 (0) 89 / 459 11 58 – 31
Telefax +49 (0) 89 / 459 11 58 – 11
E-Mail: philipp.mikschl@hightech.de
Internet: www.hightech.de

simus systems GmbH
Haid-und-Neu-Str. 7
D-76131 Karlsruhe
Tel.: +49 (0) 721 83 08 43-0
Fax: + 49 (0) 721 83 08 43-77
E-Mail: info@simus-systems.com
Internet: www.simus-systems.com